

# **XYLELLA FASTIDIOSA** - BACTÉRIA QUE AFETA NUMEROSAS ESPÉCIES DE PLANTAS

## **OBSERVE BEM: SE SUSPEITAR, COMUNIQUE À DRAP/ICNF DA SUA REGIÃO**

### O que é *Xylella fastidiosa*

*Xylella fastidiosa* é uma bactéria que infeta as plantas pertencentes a uma vasta lista de espécies botânicas bloqueando os seus vasos xilémicos. Esta característica dificulta a absorção de água e nutrientes e, consequentemente, conduz ao aparecimento de sintomas semelhantes a *stress* hídrico tais como: murchidão, queimaduras na zona marginal e apical das folhas, morte de alguns ramos e, por fim, da totalidade da planta.

**Não existe tratamento eficaz contra esta bactéria. Na União Europeia milhares de plantas afetadas já foram destruídas.**

### Quais as plantas hospedeiras mais importantes

Entre as mais de 150 espécies de plantas hospedeiras destacam-se:

#### I - Culturas importantes

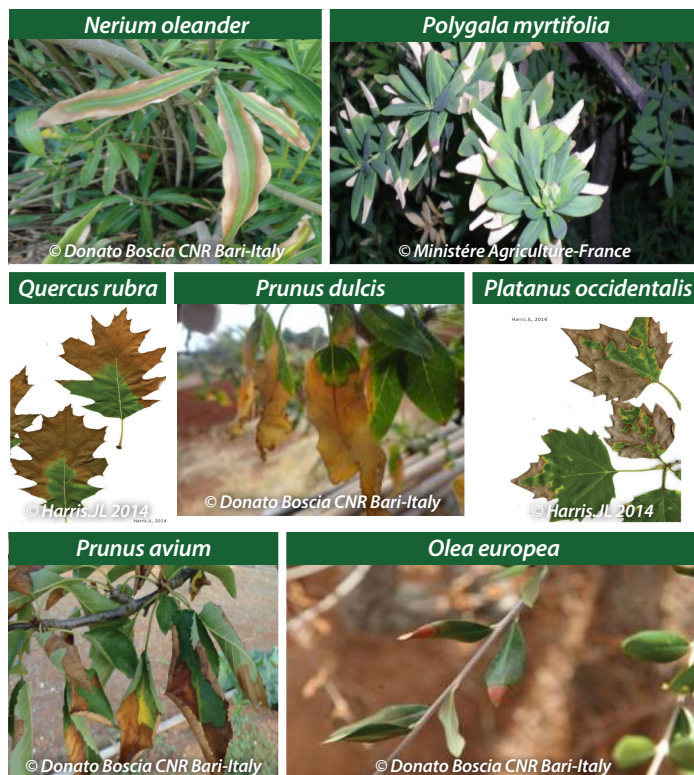
Oliveira, Amendoeira, Cerejeira, Citrinos, Videira, *Quercus*.

#### II - Diversas ornamentais herbáceas, arbustos e árvores localizadas no meio ambiente tais como:

*Nerium oleander*, *Polygalla myrtifolia*, *Spartium junceum*, *Platanus*, *Acer*, etc.

A DGAV mantém disponível informação sobre as listas de hospedeiros no seu sítio da internet em <http://www.dgv.min-agricultura.pt/portal/page/portal/DGV/genericos?actualmenu=23555&generico=14076974&cboui=14076974>

### Sintomas em:



**dgav**  
Direção-Geral  
de Regulação  
e Veterinária

novembro 2017

## **XYLELLA FASTIDIOSA**

### DISTRIBUIÇÃO GEOGRÁFICA, MEIOS DE DISPERSÃO E MEDIDAS DE PREVENÇÃO

#### Distribuição geográfica

*Xylella fastidiosa* apresenta 4 variantes que afetam diferentes espécies de plantas na América do Norte, na América do Sul e na Ásia.

#### Focos detetados na Europa

Na Europa, em 2013 foi confirmada a variante *X. fastidiosa* subsp. *pauca* no sul de Itália, devastando uma extensa área de olival e afetando diversas ornamentais.

Desde 2015 têm sido detetadas diferentes variantes de *X. fastidiosa* em vários países da União Europeia, em diversas ornamentais e em culturas importantes tais como oliveira, amendoeira, figueira e videira.

#### Meios de dispersão

- *Xylella fastidiosa* transmite-se de forma natural através de **insetos vetores**, principalmente cicadélídeos, afroforídeos e cercopídeos.
- O inseto *Philaenus spumarius* foi identificado na Itália como vetor eficiente, o qual se encontra amplamente disperso na Europa.
- **Outros meios de dispersão são:** comércio de plantas infetadas e a enxertia de plantas contaminadas.

#### Quais são as medidas

*Xylella fastidiosa* é uma bactéria de quarentena e dada a sua perigosidade e deteção na Europa foi publicada legislação comunitária que estabelece medidas de emergência para o seu controlo. A DGAV elaborou um **Plano de Contingência** onde se detalham as medidas em vigor, das quais se destacam as seguintes relativas à circulação na UE:

- obrigatória a receção e/ou expedição das plantas da "lista da Comissão" com **passaporte fitossanitário** seja qual for a sua origem;
- obrigatória a comunicação da aquisição de plantas hospedeiras oriundas de zonas demarcadas;

**A prevenção é fundamental para evitar a introdução no nosso território**

**A deteção precoce é determinante para o sucesso da erradicação de qualquer foco que ocorra no nosso território**

#### **SR. PRODUTOR/FORNECEDOR**

Vigie as suas plantas e sempre que detetar uma suspeita isole as plantas e contacte a Direção Regional de Agricultura e Pescas ou o Instituto da Conservação da Natureza e Florestas da sua Região ou a DGAV-DSSV-DIFMPV

A DGAV mantém disponível mais informações no seu sítio da internet em <http://www.dgv.min-agricultura.pt/portal/page/portal/DGV/genericos?actualmenu=23555&generico=14076974&cboui=14076974>

# XYLELLA FASTIDIOSA

## DISTRIBUIÇÃO GEOGRÁFICA, MEIOS DE DISPERSÃO E MEDIDAS DE PREVENÇÃO

### Distribuição geográfica

*Xylella fastidiosa* apresenta 4 variantes que afetam diferentes espécies de plantas na América do Norte, na América do Sul e na Ásia.

### Focos detetados na Europa

Na Europa, em 2013 foi confirmada a variante *X. fastidiosa* subsp. *pauca* no sul de Itália, devastando uma extensa área de olival e afetando diversas ornamentais.

Desde 2015 têm sido detetadas diferentes variantes de *X. fastidiosa* em vários países da União Europeia, em diversas ornamentais e em culturas importantes tais como oliveira, amendoeira, figueira e videira.

### Meios de dispersão

- *Xylella fastidiosa* transmite-se de forma natural através de insetos vetores, principalmente cicadélídeos, afroforídeos e cercopídeos.
- O inseto *Philaenus spumarius* foi identificado na Itália como vetor eficiente, o qual se encontra amplamente disperso na Europa.
- Outros meios de dispersão são: comércio de plantas infetadas e a enxertia de plantas contaminadas.

### Quais são as medidas

*Xylella fastidiosa* é uma bactéria de quarentena e dada a sua perigosidade e deteção na Europa foi publicada legislação comunitária que estabelece medidas de emergência para o seu controlo. A DGAV elaborou um **Plano de Contingência** onde se detalham as medidas em vigor, das quais se destacam as seguintes relativas à circulação na UE:

- obrigatória a receção e/ou expedição das plantas da "lista da Comissão" com **passaporte fitossanitário** seja qual for a sua origem;
- obrigatória a comunicação da aquisição de plantas hospedeiras oriundas de zonas demarcadas;

**A prevenção é fundamental para evitar a introdução no nosso território**

**A deteção precoce é determinante para o sucesso da erradicação de qualquer foco que ocorra no nosso território**

### SR. PRODUTOR/FORNECEDOR

Vigie as suas plantas e sempre que detetar uma suspeita isole as plantas e contacte a Direção Regional de Agricultura e Pescas ou o Instituto da Conservação da Natureza e Florestas da sua Região ou a DGAV-DSSV-DIFMPV

A DGAV mantém disponível mais informações no seu sítio da internet em

<http://www.dgav.min-agricultura.pt/portal/page/portal/DGV/genericos?actualmenu=23555&generico=14076974&cboui=14076974>

## XYLELLA FASTIDIOSA - BACTÉRIA QUE AFETA NUMEROSAS ESPÉCIES DE PLANTAS

### OBSERVE BEM: SE SUSPEITAR, COMUNIQUE À DRAP/ICNF DA SUA REGIÃO

### O que é *Xylella fastidiosa*

*Xylella fastidiosa* é uma bactéria que infeta as plantas pertencentes a uma vasta lista de espécies botânicas bloqueando os seus vasos xilémicos. Esta característica dificulta a absorção de água e nutrientes e, conseqüentemente, conduz ao aparecimento de sintomas semelhantes a stress hídrico tais como: murchidão, queimaduras na zona marginal e apical das folhas, morte de alguns ramos e, por fim, da totalidade da planta.

**Não existe tratamento eficaz contra esta bactéria. Na União Europeia milhares de plantas afetadas já foram destruídas.**

### Quais as plantas hospedeiras mais importantes

Entre as mais de 150 espécies de plantas hospedeiras destacam-se:

#### I - Culturas importantes

Oliveira, Amendoeira, Cerejeira, Citrinos, Videira, *Quercus*.

#### II - Diversas ornamentais herbáceas, arbustos e árvores localizadas no meio ambiente tais como:

*Nerium oleander*, *Polygalla myrtipholia*, *Spartium junceum*, *Platanus*, *Acer*, etc.

### Sintomas em:

